



*Le "Lac Saint-Fortunat"

Mis en eau en 1973, il a succédé à un très vieil étang attesté au XVème siècle. Il doit son nom à une légende selon laquelle un veau fit découvrir le crâne du Saint. A cet emplacement jaillit une bonne fontaine, la Font-Brouillet (située en amont du petit étang, immédiatement au-dessus du lac). Elle est attachée à la légende des reliques de Saint-Fortunat : alors que la région subissait une grave sécheresse, un paysan fut intrigué par le comportement d'un veau qu'il amenait au pré chaque jour. Au lieu de paître normalement comme les autres, l'animal se figeait toujours à la même place en meuglant. Le paysan creusa et trouva à une faible profondeur un crâne assez bien conservé. Plusieurs personnes présentes tentèrent vainement de le dégager. Bien qu'aucune attache visible ne semblât le retenir, il ne bougea pas d'un pouce. Alors, une vieille femme s'approcha, fit écarter tout le monde et, sans la moindre difficulté, prit le crâne, le mit dans son tablier, et le porta à l'église. C'était le crâne de Saint-Fortunat. Aussitôt une source jaillit du sol à l'emplacement de la relique : source alimentant le lac Saint-Fortunat. La fontaine se situe sur une propriété privée.

L'église de Flavignac

L'église est un édifice du XVème (inventaire supplémentaire des Monuments historiques). L'original clocher hexagonal est peut-être un ajout du XVIème. Le mobilier comprend plusieurs retables et sculptures des XV-XVIIIème s. L'église de Flavignac abrite un véritable trésor : la châsse de Sainte-Valérie, monstrance et reliquaire des XIII-XVème, ainsi qu'un ensemble de statuettes et objets liturgiques des XVII-XXème siècles.

En chemin :

- "Lac Saint-Fortunat" ;
- Traversée de hameaux et villages anciens (les Cheyroux, Beyrand) ;
- Croix (intersection de la route départementale n°46 et la rue Haute du bourg) ;
- Lavoir (sortie du village des Cheyroux) ;
- Point de vue sur le lac avec en arrière plan le bourg ;
- L'église de Flavignac ;
- Vous êtes sur le territoire du Parc Naturel Régional Périgord-Limousin.



HEBERGEMENT / RESTAURATION

Information et brochures disponibles
à l'Office de Tourisme des Monts de Châlus
Contact : 05 55 78 51 13
En savoir plus sur la Haute-Vienne sur le site
www.tourisme-hautevienne.com ou 05 55 79 04 04

POUR RANDONNER FACILE

N'oubliez pas : un petit ravitaillement, de l'eau, des chaussures adaptées, un vêtement de pluie. Pensez à emporter vos détritiques, et à refermer les barrières derrière vous. Ne partez jamais sans avoir indiqué le lieu de votre randonnée. Respectez la faune et la flore. Ne pas faire de feu. Evitez toutes dégradations des chemins et de leurs abords.

En cas de problèmes rencontrés sur le chemin, veuillez nous en informer sur le site randonnée : www.randonnee-hautevienne.com
ou au tél : 05 55 79 04 04

Météo : 08 99 71 02 87 - Secours : 18 ou le 112



Cette fiche randonnée est également consultable et téléchargeable sur le site www.randonnee-hautevienne.com. Ce chemin a été conçu prioritairement pour la pratique de la randonnée pédestre. Il est également ouvert aux autres usagers sous leurs responsabilités (cavaliers, VTT...).

Crédit photo : CDT 87, D. Guillemain

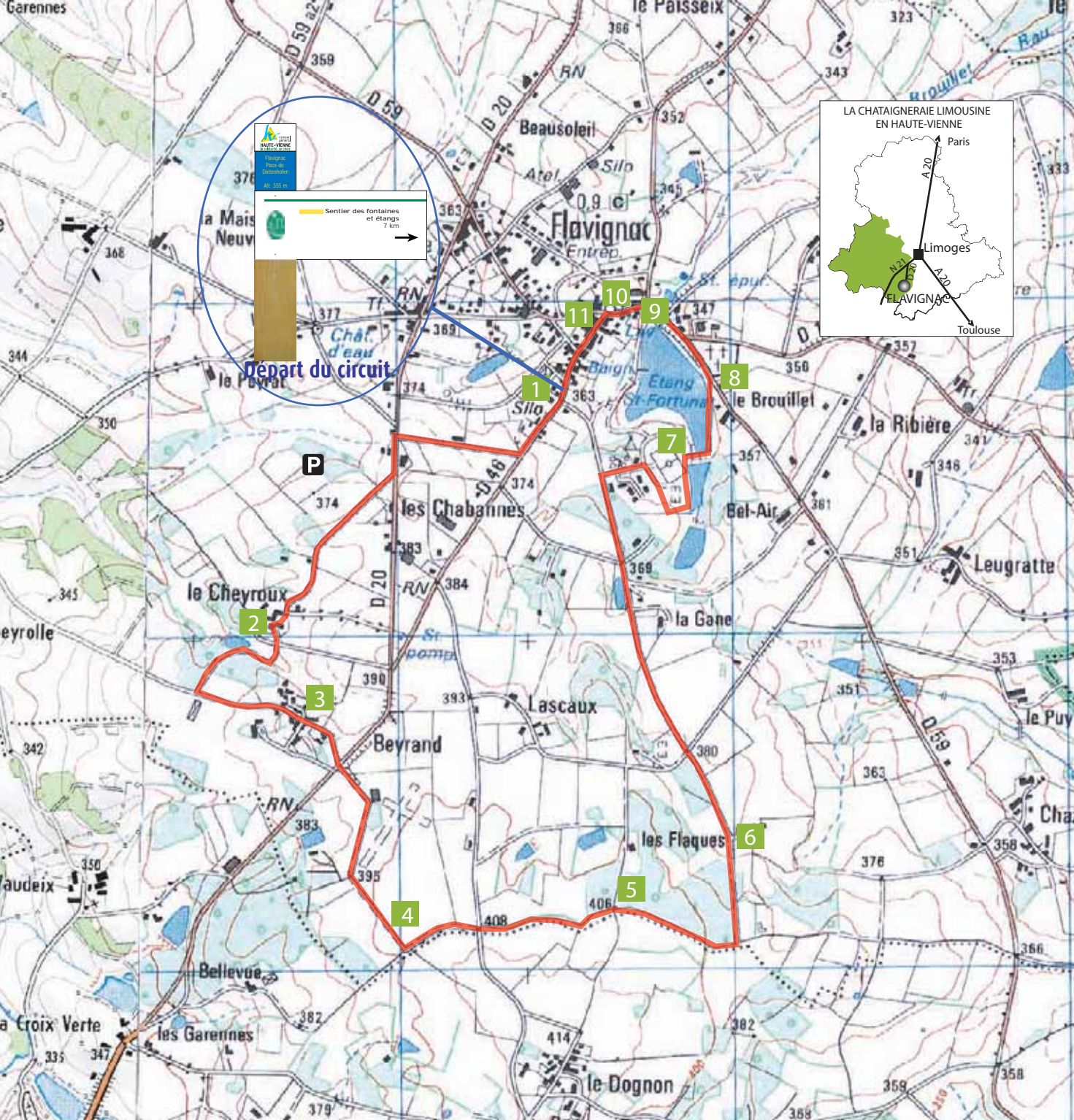


FLAVIGNAC
Circuit des fontaines et des étangs
2 heures - 7 km

Tous nos chemins mènent à vous
www.randonnee-hautevienne.com



PAYS D'OUEST LIMOUSIN
EN CHÂTAIGNERAIE LIMOUSINE



Info pratique

Accès : A 30 min de Limoges, direction Aix-sur-Vienne, puis prendre la D 20 en direction de Flavignac.

Départ : Garer sa voiture au parking Place de Dietenhofen.

Durée	Longueur	Balissage	Niveau	Dénivelé
7 Km	2 heures	jaune	facile	61 m



Les pratiques possibles



Itinéraire

- Sortir de la place, suivre à gauche la route départementale n°46 sur 300 m. A l'intersection de la croix, prendre la rue Haute du bourg à droite jusqu'au carrefour de la route départementale n°20. Etre prudent, traverser la route puis la longer sur 100 m à gauche et enfin tourner à droite à la première intersection direction Les Cheyroux.
- Traverser le village du Cheyroux
 Observer les Bâtiments (granges, étables, pigeonnier...), remarquer le lavoir à droite à la sortie du village.
- L'itinéraire suit le chemin empierré en face pour rejoindre le village de Beyrand.
- Traverser la route départementale n°20, le circuit emprunte le chemin jusqu'à l'intersection de la route. Le sentier suit la limite de la commune entre Flavignac et les Cars.
- Longer le chemin bordé de chênes jusqu'au prochain croisement (liaison avec le sentier du Dolmen des Cars par le Dognon à droite).
- Poursuivre le sentier, le circuit bifurque à gauche vers le hameau des Flaques qui dépendait autrefois de l'abbaye de Solignac.
- Suivre la voie communale n°207, en laissant de part et d'autre les routes et chemins, jusqu'au "Hameau de Saint-Fortunat". Longer le lotissement sur votre droite, passer entre le terrain de tennis et le stade de football, pour arriver au Lac Saint-Fortunat*.
- Contourner le lac par la droite. Jolie vue sur le bourg de Flavignac (A voir le cimetière de Flavignac au dos).
- En bout de digue de l'étang, longer la route pour remonter vers l'église.
 Face à l'école, un coffre funéraire (sépulture gallo-romaine du II ème siècle) qui a été découvert dans un champ.
- Longer le jardin du presbytère sur votre gauche. En continuité le refuge pèlerin de Saint-Jacques-de-Compostelle.
- Passer devant l'église de Flavignac.